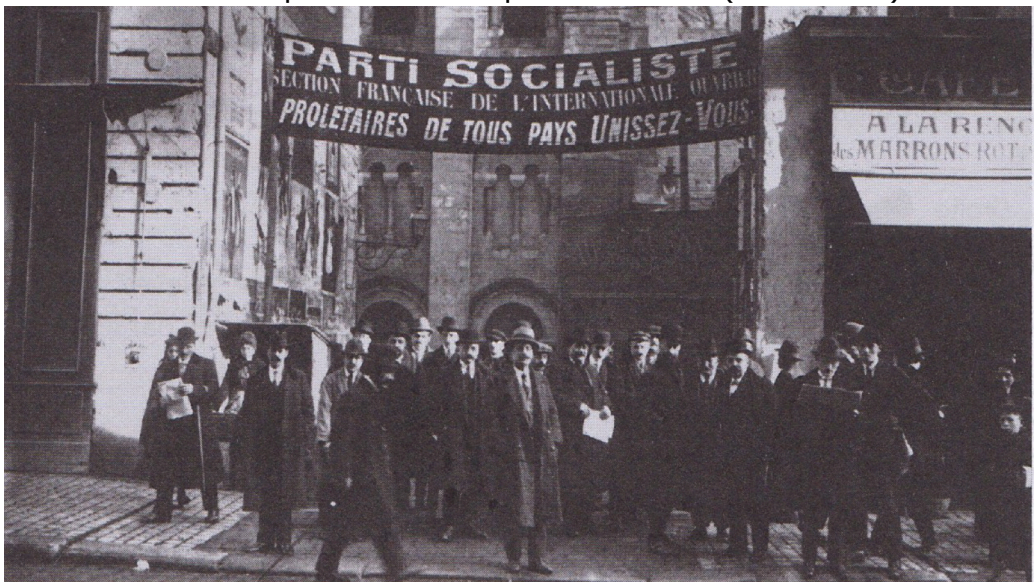
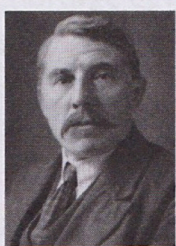


Après l'échec de la vague de grèves de 1919-1920, c'est dans un contexte de crise du mouvement ouvrier que la SFIO tient son congrès. Elle doit décider de son adhésion au communisme international créé par les Soviétiques à Moscou (Komintern).



Deux tendances s'affrontent au sein de la SFIO

Léon Blum avec les « minoritaires » rejettent l'adhésion aux 21 conditions du Komintern, et souhaite conserver les traditions démocratiques de la SFIO.



Marcel Cachin avec les « majoritaires » défendent l'adhésion de la SFIO au komintern et sa transformation en parti révolutionnaire soumis à Moscou.



1 022 voix

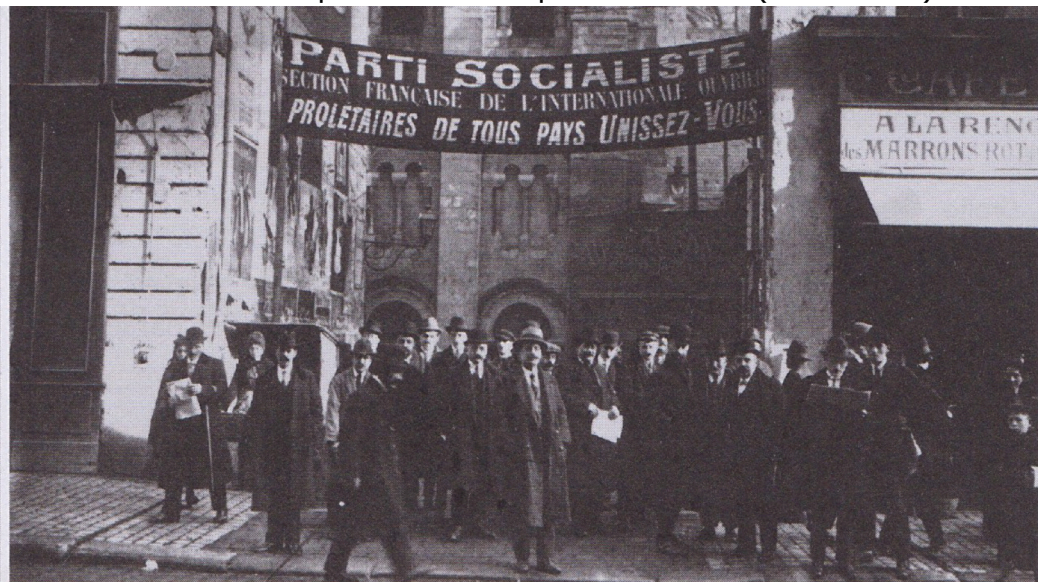
3 208 voix

Création de la Section française de l'internationale communiste (PCF)



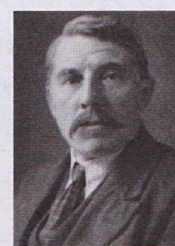
- Soulignez en noir le but du Congrès de Tours.
- Encadrez en noir les deux personnalités qui s'opposent autour de deux tendances différentes.
- Encadrez en noir la conséquence du Congrès de Tours.

Après l'échec de la vague de grèves de 1919-1920, c'est dans un contexte de crise du mouvement ouvrier que la SFIO tient son congrès. Elle doit décider de son adhésion au communisme international créé par les Soviétiques à Moscou (Komintern).



Deux tendances s'affrontent au sein de la SFIO

Léon Blum avec les « minoritaires » rejettent l'adhésion aux 21 conditions du Komintern, et souhaite conserver les traditions démocratiques de la SFIO.



Marcel Cachin avec les « majoritaires » défendent l'adhésion de la SFIO au komintern et sa transformation en parti révolutionnaire soumis à Moscou.



1 022 voix

3 208 voix

Création de la Section française de l'internationale communiste (PCF)



- Soulignez en noir le but du Congrès de Tours.
- Encadrez en noir les deux personnalités qui s'opposent autour de deux tendances différentes.
- Encadrez en noir la conséquence du Congrès de Tours.